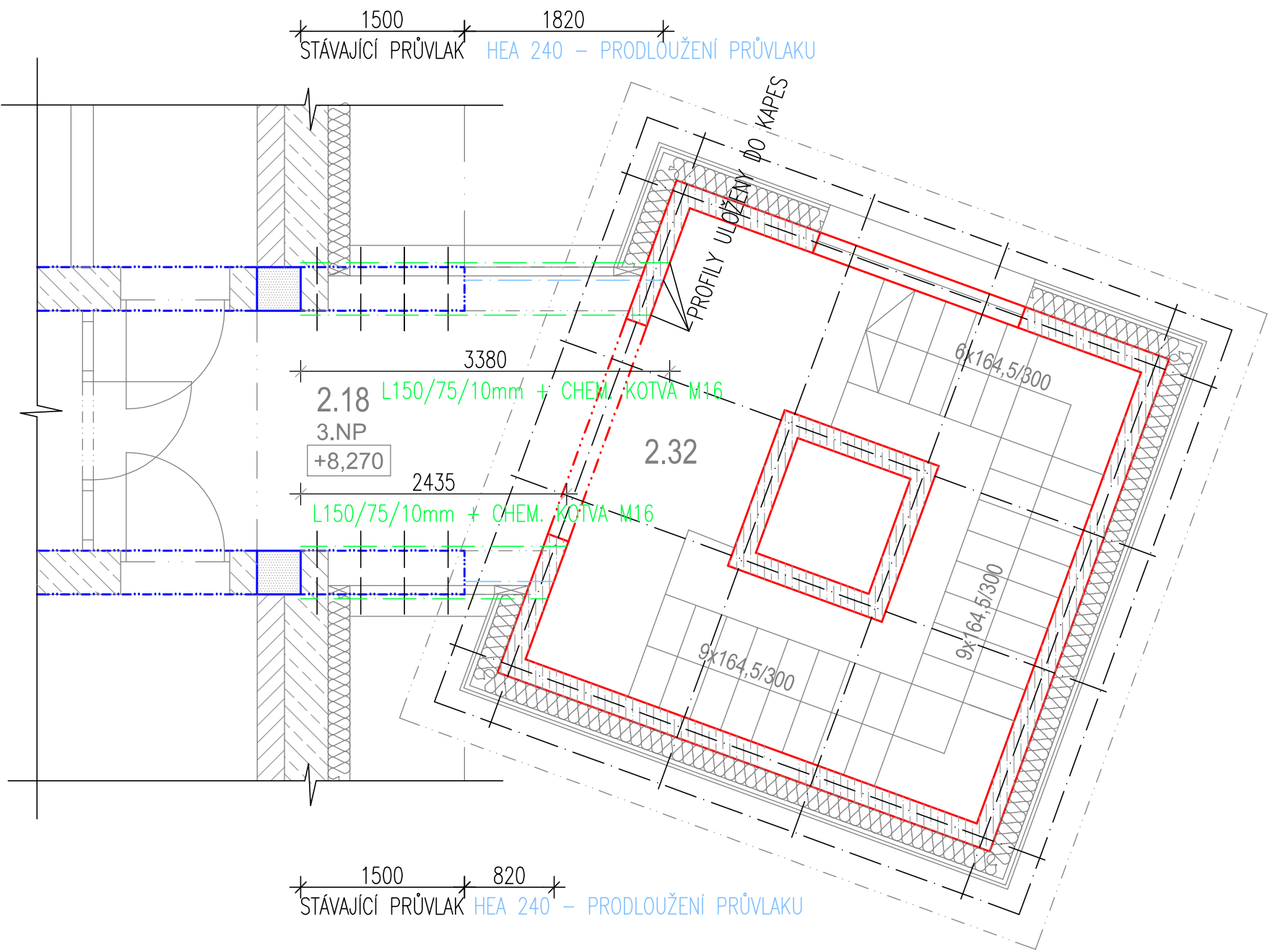
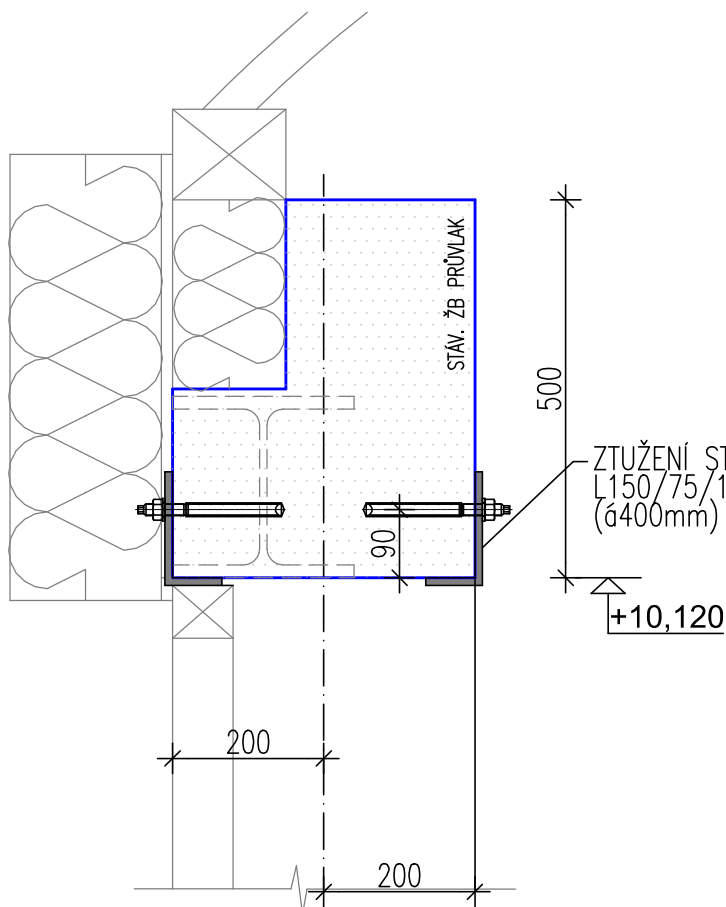


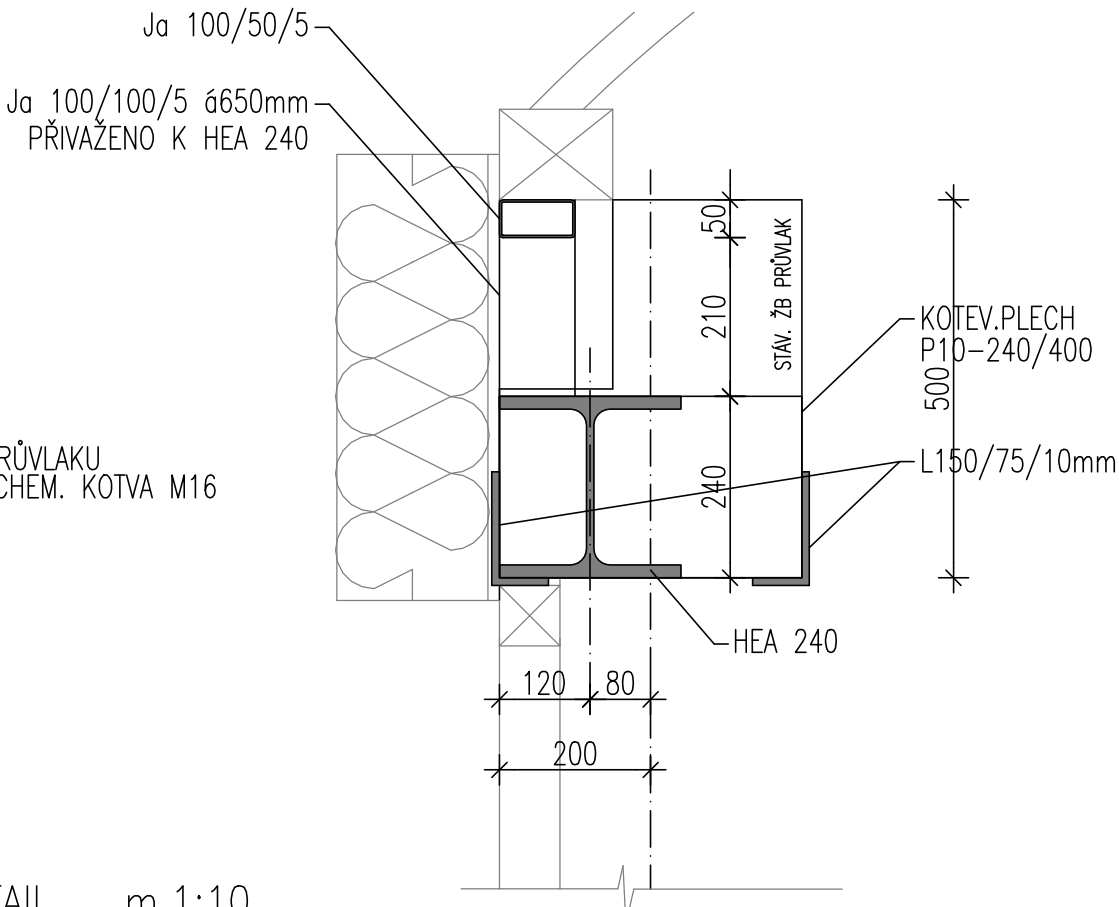
PŮDORYS



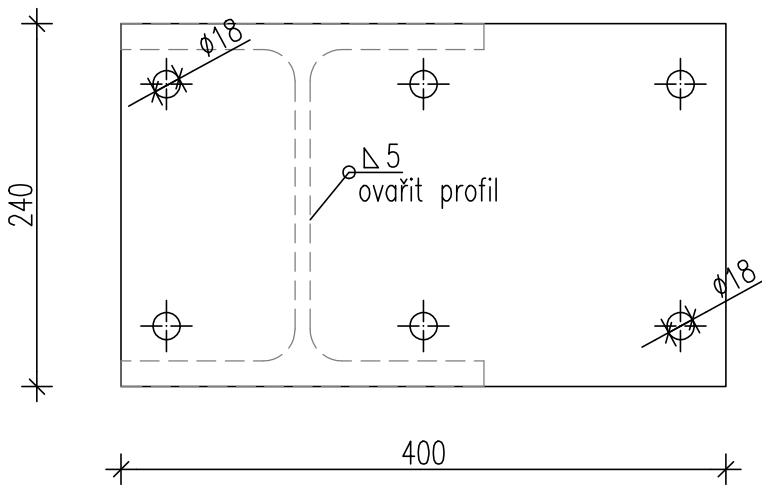
ŘEZ – V MÍSTĚ STÁVAJÍCÍHO PRŮVLAKU



ŘEZ – V MÍSTĚ PRODLOUŽENÍ PRŮVLAKU



DETAIL m.1:10  
KOTEVNÍ PLECH P10-240/400  
+ chemická kotva M16



VÝKAZ OCELI

položka	popis	délka/rozměr	ks	celkem	jednotková hmotnost	celková hmotnost
		(m/m2)		(m/m2)	(kg/m(m2))	kg
Prodloužení průvlatu						
	L 150/75/10	3,38	1	3,38	17,00	57,46
	L 150/75/10	2,44	1	2,44	17,00	41,40
kotev.plech	P10-240/400	0,10	2	0,19	78,50	15,07
	HEA č.240	1,82	1	1,82	60,30	109,75
	HEA č.240	0,82	1	0,82	60,30	49,45
Celkem						273,12
CELKOVÁ HMOTNOST (kg)						
svary a šrouby 20% (kg)						54,62
CELKOVÁ HMOTNOST (kg)						327,74

TATO DOKUMENTACE NENAHAZUJE DÍLENSKOU DOKUMENTACI.  
DÍLENSKÁ DOKUMENTACE BUDE ZPRACOVÁNA DODAVATELEM STAVBY  
A BUDE PŘEDLOŽENA PROJEKTANTOVI A INVESTOROVÍ K ODSOUHLASENÍ.

PROJEKT / PROJECT <b>ZŠ LIBEREC, NA VÝBĚŽKU OPTIMALIZACE KAPACIT</b>		ZODPOVĚDNÝ PROJEKTANT / RESPONSIBLE DESIGNER Ing. Tomáš Štejfa PODPIS / SIGNATURE	
INVESTOR / CLIENT Statutární město Liberec Nám. Dr. E. Beneše 1 460 01 LIBEREC		ZPRACOVAL / DRAWN BY Ing. Tomáš Štejfa PODPIS / SIGNATURE	
ZPRACOVATEL ČÁSTI / SUBCONTRACTOR Ing. Tomáš Štejfa Jeronýmova 28 Jablonec nad Nisou T: +420 602 642 052 E: stejfa@havax.cz		KONTROLOVAL / CHECKED BY PODPIS / SIGNATURE	
AUTORIZAČNÍ RAZÍTKO / AUTHORIZATION		FAZE / PHASE <b>D.1.2_ STAVEBNĚ KONSTRUKČNÍ ŘEŠENÍ</b>	
DATUM / DATE 25.04.2019		PARÉ	
MĚŘÍTKO / SCALE 1:50		NÁZEV VÝKRESU / TITLE PŮDPORA STÁVAJÍCÍHO PRŮVLAKU PRODLOUŽENÍ PRŮVLAKU	
		D1.2.8	
PROFESE   ÍPROJ. ČÁST STUPEŇČÁST STAVBY  OZNAČENÍ   REVIZE   KÓD PROJEKTU			

Tato dokumentace ( s výjimkou dat poskytnutých objednatelem ) je duševním vlastnictvím projektanta a nesmí být bez předchozího písemného souhlasu kopírována či jiným způsobem rozmnožována, postoupena třetím osobám a užívána k jiným účelům, než pro které je vypracována.